

ENGLISH

-Permanent mains connection must be undertaken only by a qualified specialist
Operation range input voltage 12V DC

-Make sure to connect only to properly installed mains. Cut connection to the mains during assembly.

-The unit could only be used as the sensor switch for 12V DC, and is only suitable for indoor use. Protect the sensor against humidity and excessive heat. Permissible operating temperature range -10 to +50°C. The maximum load connected to the sensor must be 40W-4A.

-If the sensor is used for purposes other than originally intended or it is connected in the wrong way, no liability can be taken over for possible damages.

-Keep clean of IR-sensor detector to avoid the unwanted action of the sensor.

-Make sure that IR-sensor is fixed correctly, otherwise it's function can be affected.

-The movement sensor "MOTION" reacts on short approaches of human, within it's detecting range and turn off at 25".

-The proximity sensor "SWITCH", controller switches on when it detects the object within it's detecting range and switches off when it's detecting range again.

-Keep away any waving objects within the detection area to avoid the unwanted action of the controller.

-In case the cables gets damage, it must be replaced by qualified personnel.

THE PRODUCTS IS ACCORDING TO THE EUROPEAN NORM OF SECURITY (UNE EN:60598)

ITALIANO

-La connessione di questo dispositivo deve essere effettuata esclusivamente da personale qualificato.
Gamma di tensione in entrata da 12V DC.

-Assicurarsi che il dispositivo sia correttamente installato, come viene visualizzato nello schema. Togliere la connessione alla rete durante la installazione.

-Il dispositivo può essere usato solamente come sensore di per 12V DC, ed è adatto solamente per uso interno. Proteggere il sensore e contro l'umidità e il calore eccessivo. Ammissibile gamma di temperatura di funzionamento da -10 a +50 ° C.
Il carico massimo o collegato al sensore deve essere 40W-4A.

-Se il sensore è usato per altri usi differenti da quelli indicati, oppure è collegato in modo errato, non si assume nessuna responsabilità per eventuali danni.

-Mantenere pulito il detector IR del sensore, onde evitare l'azionamento indesiderato dello stesso.

-Assicurarsi che il detector IR sia fissato adeguatamente, per il corretto funzionamento.

-Sensore di movimento "MOTION", reagisce ai movimenti brevi di umani. all'interno del suo raggio di azione e spegnere a 25".

-UII, sensore di prossimità "SWITCH" si accende e si spegne ogni qualvolta che un oggetto o una persona entra all'interno del suo raggio di azione.

-Non collocare oggetti in movimento costante nel raggio di azione del sensor IR, per evitare azionamenti indesiderate.

-In caso di danneggiamento del cavo, questo deve essere sostituito da personale qualificato.

IL PRODOTTO È CONFORME ALLA NORMA EUROPEA SICUREZZA (UNE EN:60598)

ESPAÑOL

-La conexión de este dispositivo únicamente debe ser realizada por un especialista cualificado. Rango de voltaje de entrada: 12V DC.

-Cerciorarse que el dispositivo está correctamente instalado, como se muestra en el esquema. Cortar la conexión. con la red eléctrica durante la instalación.

La unidad sólo puede ser usada como sensor interruptor para 12V DC, y sólo es apto para uso interior. Proteger el controlador contra la humedad y del calor. El rango de temperatura para el funcionamiento óptimo del sensor es de -10 a +50° C.
La carga máxima conectada al sensor debe ser 40W -4A.

-Si el sensor es utilizado para otros fines a los que originalmente está destinado o se conecta/instala, de manera equivocada, la responsabilidad no puede ser asumida por los posibles daños.

-Mantener limpio el detector IR del sensor, para evitar las acciones indeseadas del sensor.

-Cerciorarse del que el detector IR del sensor esté fijado adecuadamente, de lo contrario el funcionamiento, se puede ver afectado.

-El sensor de movimiento "MOTION" reacciona con acercamientos cortos de humanos, dentro del área de trabajo y se apagará a los 25".

-El sensor de proximidad "SWITCH", se enciende cuando detecta el objeto o mano humana dentro del área de trabajo y sólo se apaga cuando vuelve a detectar otro objeto o mano humana.

-No colocar objetos en movimiento constante, en el área de trabajo del sensor IR, para evitar la acción indeseada del sensor IR.

-En caso de deterioro del cable, el mismo debe ser reemplazado por personal cualificado.

EL PRODUCTO ES CONFORME A LA NORMA EUROPEA DE SEGURIDAD (UNE EN:60598)

FRANÇAIS

-Ce dispositif doit être connecté uniquement par un spécialiste qualifié.

-Rang de voltage d'entrée: 12V DC.

- Vérifier que le dispositif est correctement installé, comme sur le schéma. Débrancher du réseau électrique pendant l'installation.

-Le luminaire ne peut être utilisé qu'en intérieur 12V DC. Protéger le luminaire de l'humidité et de la chaleur. Le rang de température pour le fonctionnement optimum du détecteur est utilisé pour le fonctionnement optimum du détecteur est de -10° à +50° C. La charge de 40W-4A.

-Si le capteur est utilisé pour d'autres applications que celles pour lesquelles il a été conçu ou s'il est branché/installé incorrectement, Emuca ne sera pas responsable des possibles dommages.

-Le senseur du capteur doit toujours être propre afin de prévenir le fonctionnement incorrect du capteur.

-Vérifier que le senseur du capteur soit correctement fixé pour garantir un fonctionnement correct.

-Le senseur de mouvement "MOTION", réagit aux approches courtes des humains, dans la zone de travail et en s'éteignant en 25".

-Le capteur de proximité "SWITCH", du senseur restera allumé s'il ne détecte aucun objet à sa portée, et s'éteindra lorsqu'il en détectera un.

-Ne pas placer des objets en mouvement constant, dans la zone de travail du capteur.

-Dans le cas où le câble se détériore, celui-ci doit être remplacé par une personne qualifiée.

LE PRODUIT EST CONFORME À LA NORME EUROPÉENNE DE SÉCURITÉ (UNE EN:60598)

PORTUGUÊS

- A ligação deste aparelho, deve ser realizada única e exclusivamente por um especialista devidamente qualificado.

- Classificação de voltagem de entrada: 12V DC.

- Certificar-se que o aparelho está corretamente instalado, como se mostra no esquema 12V DC. Cortar a ligação à rede elétrica durante a instalação.

- Este sistema de iluminação só está indicado para o seu uso no interior. Proteger o sistema de iluminação contra a humidade e o calor. O intervalo de temperatura para o funcionamento ótimo do sensor é de entre -10 a +50 ° C.
A carga máxima ligada ao sensor não deverá ultrapassar os 40W - 4A.

-Se o sensor for utilizado para outros fins diferentes para os quais foi originalmente destinado, ou se for ligado / instalado de forma incorreta, a responsabilidade não poderá ser assumida pela Emuca relativamente aos seus possíveis danos causados.

-Manter limpo o detector do sensor, para evitar as ações indesejáveis do sensor.

- Verificar que o detector do sensor tenha sido fixado corretamente, pois caso contrário o seu funcionamento poderá ver-se afetado.

- O sensor movimento "SWITCH", reage com aproximações curtas de humanos, dentro da área de trabalho e só apagar-se-á em 25".

-O sensor de proximidade "SWITCH", acende-se quando deteta algum objeto ou a mão humana, dentro da área de trabalho e só se apagará quando voltar a detetar outro objeto ou a mão humana, dentro da referida área de trabalho.

- Não colocar objetos em movimento constante, na área de trabalho do sensor, para evitar a ação indesejada do sensor.

-Em caso de deterioração do cabo, o mesmo deverá ser substituído por um profissional devidamente qualificado para o efeito.

O PRODUCTO ESTÁ EM CONFORMIDADE COM A NORMA EUROPEIA DE SEGURANÇA (UNE EN: 60598)

- Montaż urządzenia musi być wykonany przez osobę z odpowiednimi kwalifikacjami.

- Zakres napięcia wejściowego: 12 V DC.

- Sprawdzić, czy urządzenie jest prawidłowo zainstalowane, zgodnie ze schematem. Odłączyć zasilanie na czas montażu.

- Urządzenie może być używane wyłącznie jako czujnik-przerwywacz w sieci 12 V DC, tylko w pomieszczeniach zamkniętych. Chronić sterownik przed wilgocią i wysoką temperaturą. Zakres temperatur optymalnego działania czujnika wynosi od -10 do +50°C. Maksymalny prąd, jaki można podłączyć do czujnika to 40 W, 4 A.

- Producent nie ponosi odpowiedzialności za szkody wynikające z wykorzystania urządzenia do celów innych niż te, do których jest przeznaczone, albo z nieprawidłowego podłączenia bądź montażu.

- Aby zapewnić prawidłową pracę czujnika IR, należy utrzymywać go w czystości.

- Sprawdzić, czy czujnik IR urządzenia jest prawidłowo umieszczony, ponieważ w przeciwnym razie jego działanie będzie zakłócone.

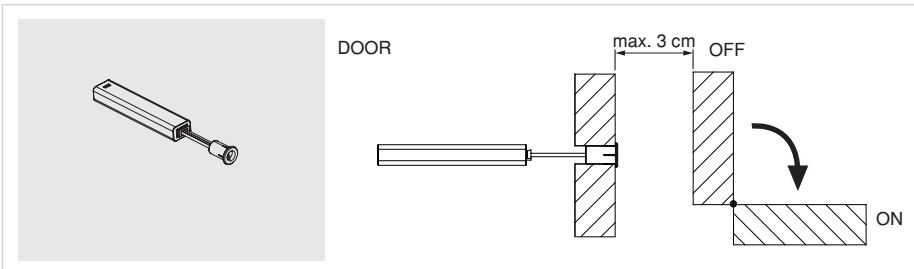
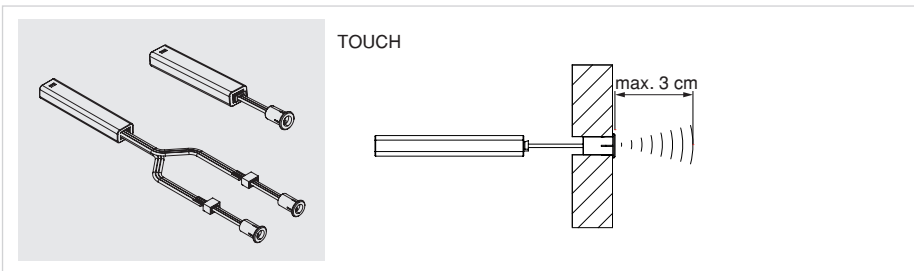
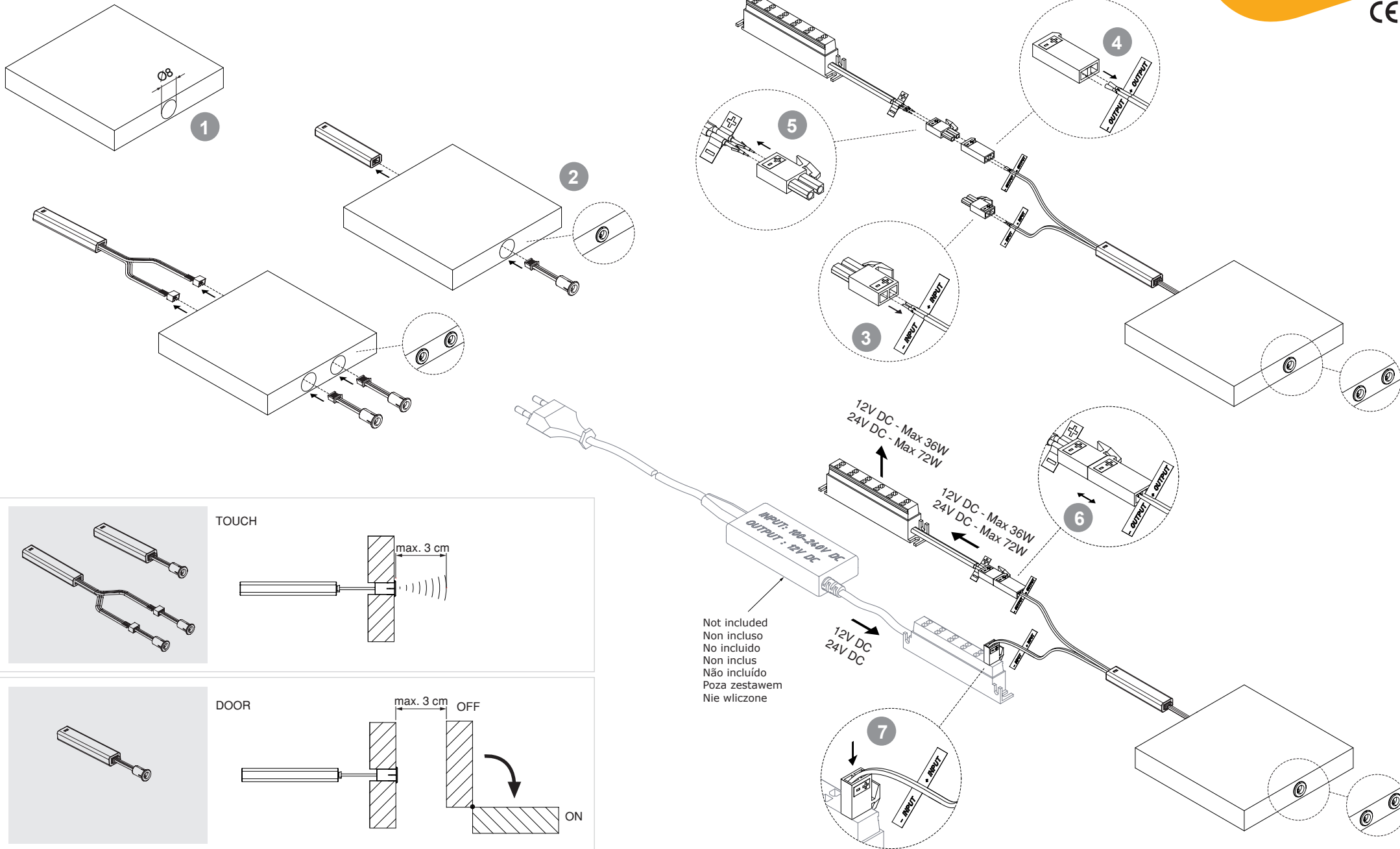
- Czujnik ruchu „MOTION” reaguje na pojawienie się człowieka w monitorowanym obszarze i wyłącza się po 25 sekundach.

- Czujnik zbliżeniowy „SWITCH” włącza się po wykryciu obiektu lub ręki w monitorowanym obszarze i wyłącza się, dopiero po ponownym wykryciu obiektu albo ręki.

- Nie umieszczać stale poruszających się przedmiotów w obszarze monitorowanym przez czujnik IR, aby nie włączał się on bez potrzeby.

- W przypadku uszkodzenia lub zniszczenia przewodu, musi on zostać wymieniony przez odpowiednio wykwalifikowaną osobę.

PRODUKT ZGODNY Z NORMĄ EUROPEJSKĄ NORMA BEZPIECZEŃSTWA (OBEJMUJĄCA UNE EN: 60598)



Not included
Non incluso
No incluido
No inclus
Não incluido
Poza zestawem
Nie wliczone